

# AVITA Laufstrecken

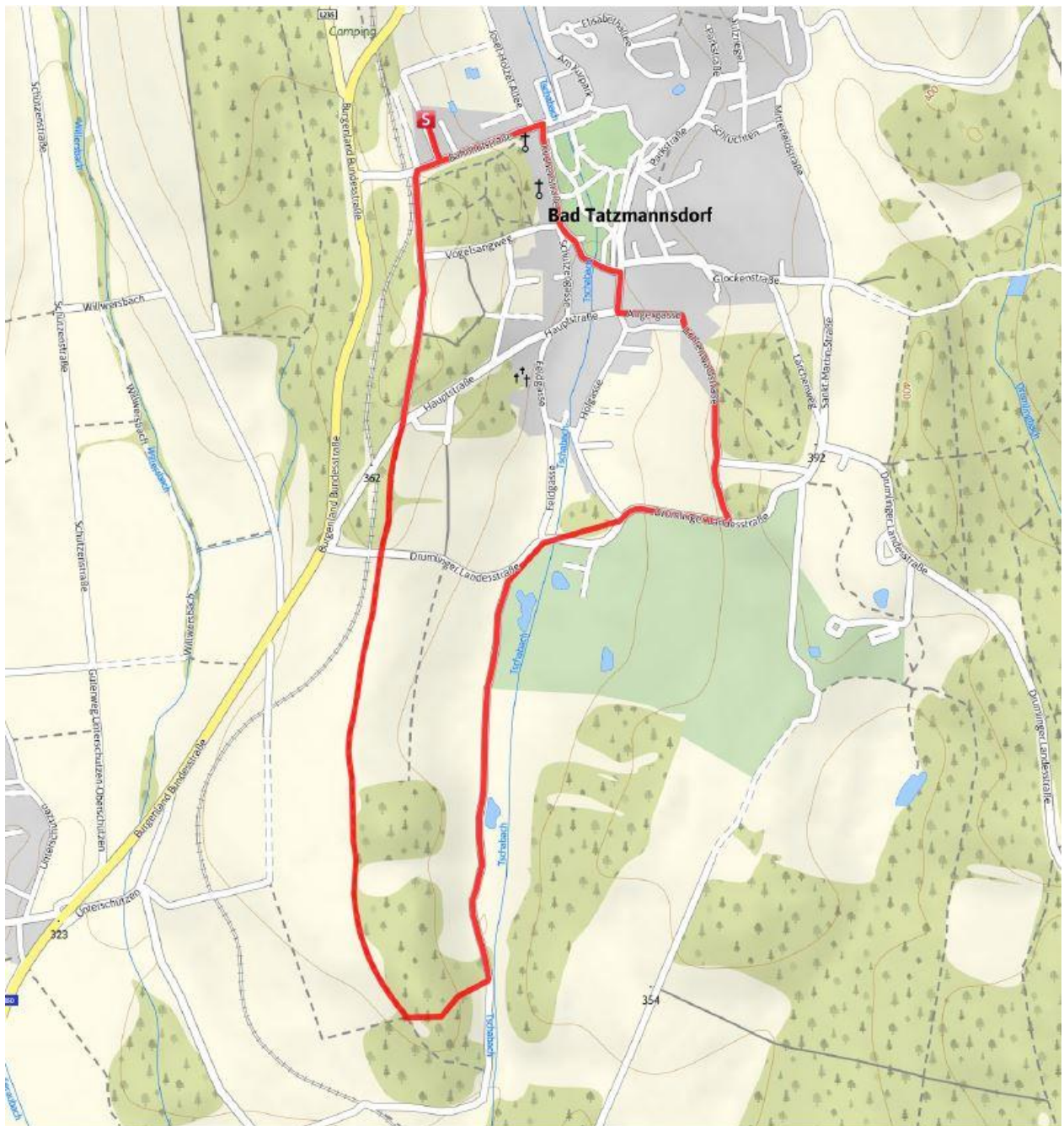


Laufend die schöne Umgebung in und rund um  
Bad Tatzmannsdorf erkunden

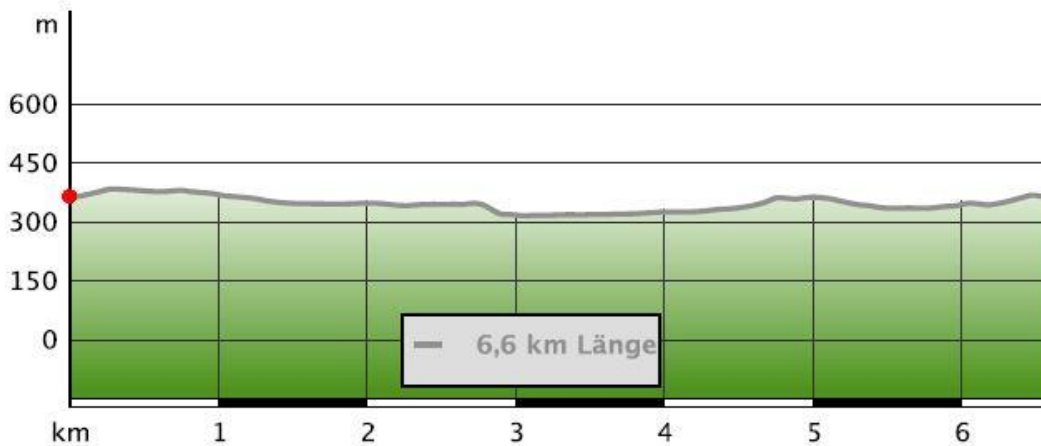
## Laufstrecke L12 - Höhenweg

Länge: 6,6 km

Höhenmeter: 124 m



## Streckenverlauf



## Beschreibung

L12- Laufweg der Lauf- & Walkingarena

Ein Weg mit wunderschönen Blick Richtung Oberwart und Unterschützen sowie über den Golfplatz und das Reiters Reserve Burgenland.

### Start und Ende der Tour

AVITA Therme Bad Tatzmannsdorf

### Wegbeschreibung

Rote Markierungen führen den Läufer entlang des Weges. Das Wegnetz der Lauf- und Walkingarena ist mit Würfeln markiert. Zwischen den Würfeln finden Sie Farbmarkierungen.

Vom AVITA Resort aus über das Gelände des Rehabilitationszentrums auf dem Höhenweg bis zum Wald. Ein schmaler Pfad führt durch den Wald bis zum asphaltierten Thermenweg - hier links, nach ca. 2 km durch die Unterführung weiter der Markierung folgend zum Ausgangspunkt.

### Tipp:

Leicht zu bewältigende Strecke, die am Höhenweg mit einem herrlichen Ausblick Richtung Oberwart entschädigt. Thermalquelle am Golfplatz

<https://regio.outdooractive.com/oar-burgenland/de/tour/jogging/hoehenweg-l-12-laufweg-der-lauf-walkingarena/1531831/>